

KARTA EWIDENCYJNA ZABYTKU NIERUCHOMEGO WPISANEGO DO REJESTRU ZABYTEKÓW

3. Miejscowość

BUKÓWNO

1. Nazwa

KAPLICA CMENTARNA

2. Czas powstania

1855 r.

4. Adres

Bukówno

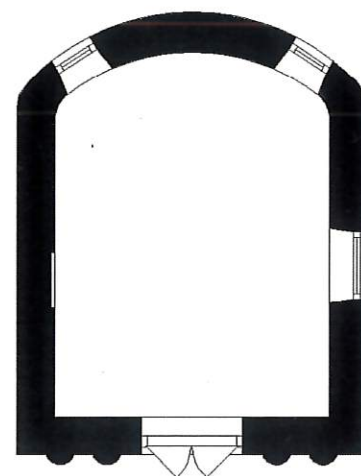
nr ewidencyjny działki 371

nr księgi wieczystej

11. Materiały graficzne



Fot. 1. Elewacja frontowa (zachodnia) i południowa, 2022.



0 1 2 3 4 5

Rzut przyziemia

5. Przynależność administracyjna

województwo mazowieckie

powiat białobrzezski

gmina Radzanów

6. Współrzędne geograficzne

N: 51°32'37" E: 20°50'40.3"

7. Poprzednie nazwy miejscowości

Bukówno

8. Właściciel i jego adres

Parafia Rzymskokatolicka pw.
Nawiedzenia NMP w Bukównie, Bukówno
56, 26-807 Bukówno

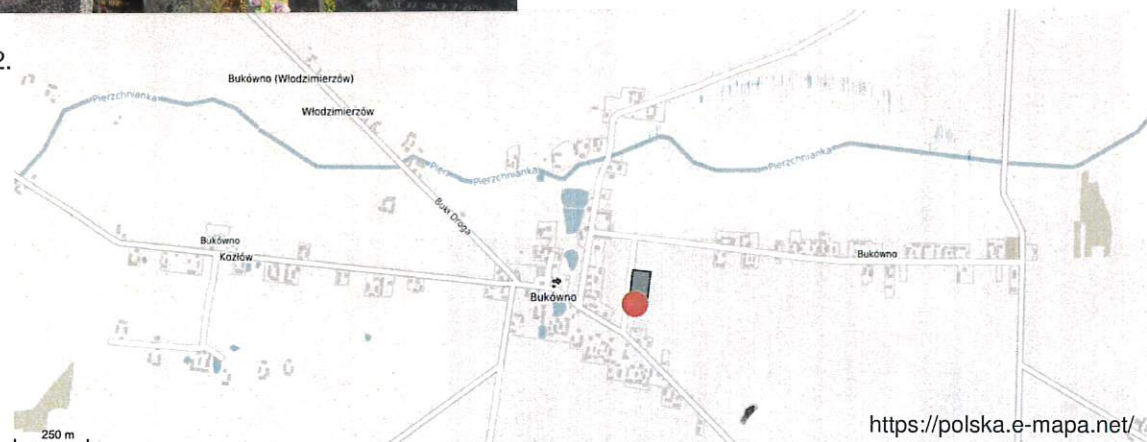
9. Użytkownik i jego adres

j.w.

10. Formy ochrony

Wpis do rejestru zabytków numer:
A- 479/A/91 z 05.01.1991

Plan orientacyjny
1:25 000



<https://polska.e-mapa.net/>

12. Historia (w tym przebudowy, remonty, konserwacje), autorzy, styl

Kaplica ufundowana przez Franciszka Zakrzewskiego w 1855 r. Pod kaplicą po lewej stronie znajdują się pochówki fundatora zabitego w Warszawie w 1862 r. oraz jego matki.

Budynek w stylu neobaroku.

13. Opis

SYTUACJA: kaplica orientowana, usytuowana w południowej części cmentarza parafialnego, położonego na wschód od kościoła w Bukównie, na obrzeżach wsi, w otoczeniu terenów rolniczych (sadów i upraw szklarniowych) przy drodze wewnętrznej.

MATERIAŁ, KONSTRUKCJA, TECHNIKA:

Ściany: murowane z cegły, otynkowane wewnątrz i na zewnątrz. Ściany spięte ściągamami. Wieżyczka w kalenicy drewniana z zaślepienymi blachą otworami okiennymi.

Strop: sufit fasetowy; konstrukcja niedostępna.

Wieżba dachowa: niedostępna.

Pokrycie dachowe: blacha płaska na rąbek stojący, malowana w kolorze ceglastej czerwieni.

Posadzka: betonowa.

Schody: brak. Przed drzwiami zachowana część stopnia betonowego.

Okna: w elewacji bocznej południowej oraz w obrębie absydy od wschodu. Okno w elewacji bocznej krosnowe drewniane, dwuskrzydłowe, z nadświetlem zamkniętym arkadowo. Skrzydła dwudzielne czteropodziałowe, nadświetle dzielone dwoma ukośnymi szprosami na trzy kwatery trapezową i dwie trójkątne. Dwa okna w prezbiterium, krosnowe, drewniane, jednoskrzydłowe z nadświetlem w kształcie oślego grzbietu, skrzydło dwudzielne sześciopodziałowe.

Drzwi zewnętrzne: drewniane, zamknięte arkadowo, dwuskrzydłowe, deskowe opierane dekoracją ramową (po trzy ramy na skrzydło) wypełnioną deskami. Górna rama – z deskami ułożonymi ukośnie, środkowa – w jodełkę, dolna – w układzie poziomym. Wyposażone w **zawiasy** czopowe, wrzeciądz i skobel na kłódkę.

RZUT na planie prostokąta z absydą, tej samej szerokości co korpus nawowy

BRYŁA zwarta, jednorodna, prostopadłościenna, zakończona od wschodu półwałcem (prezbiterium). Całość, nakryta dachem dwuspadowym i zwieńczona prostopadłościenną sygnaturką z dachem namiotowym.

ELEWACJE: Elewacja frontowa (zachodnia) jednoosiowa, z wyodrębnionym szczytem. Centralnie wejście główne z poziomu gruntu. Drzwi drewniane dwuskrzydłowe, z desek układanych w jodełkę, po skosie oraz poziomo. Po obu stronach pary parzystych półkolumn, o gładkich trzonach bez baz, głowicach w porządku zbliżonym do doryckiego. Gzyms wieńczący przebiegający na wysokości głowic powtarzający ich profil w formie zwielokrotnionych wałków o różnej szerokości ułożonych naprzemiennie, obiegającym wszystkie elewacje. **Elewacja boczna** (południowa) jednoosiowa, z arkadowym oknem usytuowanym centralnie. **Elewacja boczna** (północna), ślepa ściana. **Elewacja tylna** (wschodnia), absydowa, dwuosiowa z dwoma oknami zwieńczonymi łukami w formie oślego grzbietu.

WNĘTRZE: otwarte, jednoprzestrzenne, otynkowane, pomalowane na biało, okna w rozglifionych otworach, fryz podsufitowy złożony z listew wklęsłych i wałków

WYPOSAŻENIE: Płyta metalowa (żeliwna) wmurowana w północną ścianę kaplicy, dekorowana czterema rozetami w narożnikach z inskrypcją:

/D O M

/MICHAŁA SADKOWSKIEGO

/ZMARŁEGO D. 19. LISTOPADA 1851 R.

/FRANCISZKI Z RUCIŃSKICH

/SADKOWSKIEJ/ ZMARŁEY D. 6. STYCZNIA 1853 R.

/KTÓRYM TO ADOPTOWANY I EY SYN

/TE PAMIATKĘ KŁADĄC

/PROSI O WESTCHNIENIE/

INSTALACJE: brak.



14. Kubatura 58,34 m ³	15. Powierzchnia użytkowa 18,64 m ²	16. Przeznaczenie pierwotne Kaplica grobowa	17. Użytkowanie obecne
18. Stan zachowania Ogólny stan zachowania budynku: zły. <ul style="list-style-type: none"> ▪ Fundamenty, ściany – zły, pęknięcia ścian, korozja ceglanego muru, ubytki, korozja tynku, pęknięcia konstrukcyjne ścian. ▪ Wystrój elewacji – zły, uszkodzenia, ubytki detalu. ▪ Sklepienia, stropy – zły, pęknięcia, ślady zawilgocenia. ▪ Dach (konstrukcja i pokrycie) – dach zły, nieszczelności, korozja pokrycia dachowego, więźba niedostępna (brak możliwości określenia stanu zachowania). ▪ Obróbki blacharskie, rynny i rury spustowe – zły, korozja, brak elementów. 		19. Istniejące zagrożenia, najpilniejsze postulaty konserwatorskie Postulaty konserwatorskie <ul style="list-style-type: none"> ▪ Przeprowadzenie kompleksowego remontu obejmującego: <ul style="list-style-type: none"> - ustabilizowanie fundamentów, wzmocnienie, naprawy, przemurowania ścian, remont z uzupełnieniem tynków, konserwacja detalu architektonicznego, - wykonanie izolacji przeciwwilgociowej, - remont stropu, - remont więźby dachowej, wymiana pokrycia dachowego, - wymiana obróbek blacharskich rynien i rur spustowych. 	

20. Akta archiwalne (rodzaj akt, numer i miejsce przechowywania)

21. Uwagi

22. Adnotacje o inspekcjach, informacje o zmianach (daty, imiona i nazwiska wypełniających)

23. Bibliografia

1) Ks. Jan Wiśniewski, Dekanat Radomski, Radom, 1911.

24. Opracowanie karty ewidencyjnej (autor, data i podpis)

tekst mgr Ewelina Maciejczyk, IX 2022 r.

plany, rysunki mgr Ewelina Maciejczyk, IX 2022 r.

fotografie mgr Ewelina Maciejczyk, IX 2022 r.

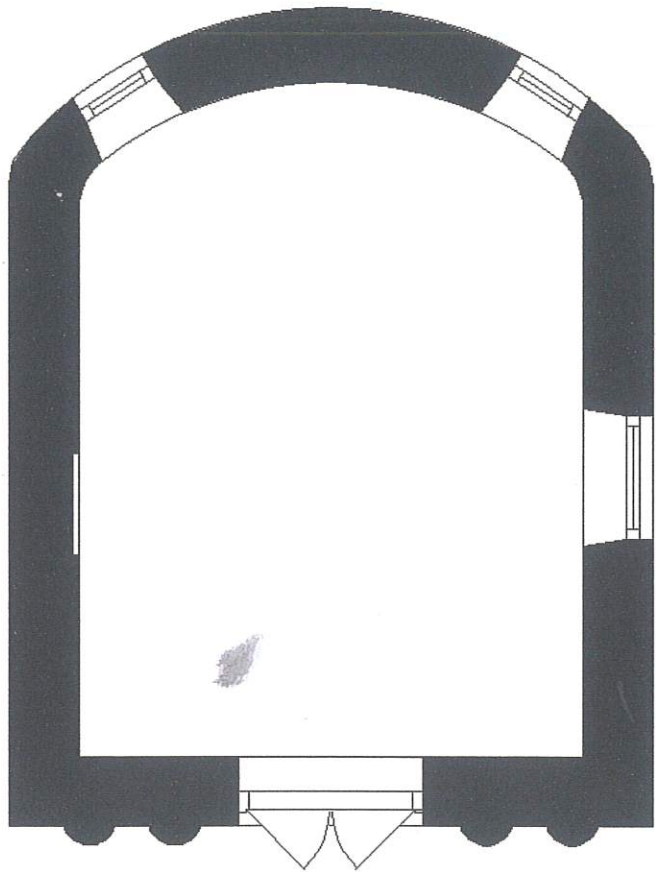
25. Źródła ikonograficzne (rodzaj, miejsce przechowywania)

26. Załączniki

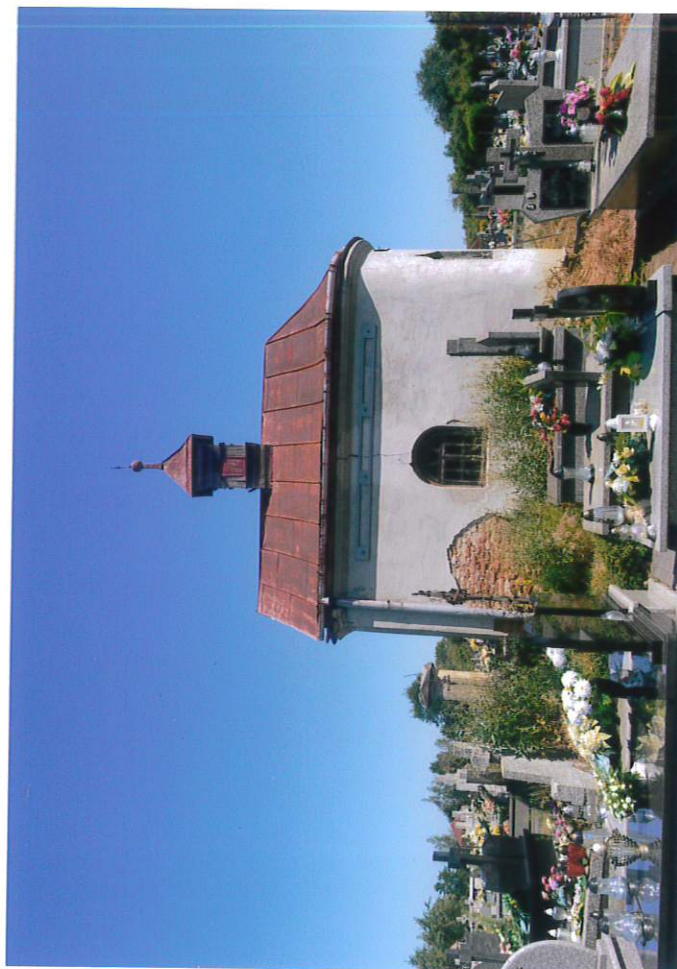
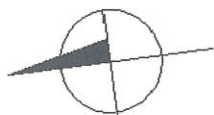
Załącznik nr 1 (rzut, fotografie 2-6),
Załącznik nr 2 (fotografie 7-12).

1. Miejscowość	BUKÓWNO	5. Nazwa zabytku (jak w karcie), adres KAPLICA CMENTARNA Bukówno, 26-807 Bukówno	6. Zawartość załącznika: Rzut, fotografie 2-6.
2. Gmina	Radzanów		
3. Powiat	białobrzeski		
4. Województwo	mazowieckie		

Wysokość do okapu 3,2 m



Rzut przyziemia
skala 1:50



Fot. 2. Elewacja południowa, 2022.



Fot. 3. Elewacja wschodnia (absyda), 2022.





Fot. 4. Elewacja zachodnia – widok na północny narożnik, 2022.



Fot. 5. Korozja gzymsu oraz sygnaturka, 2022.



Fot. 6. Drzwi (awers), 2022.

Opracowanie załącznika: mgr Ewelina Maciejczyk,
(data i podpis) IX 2022 r.

Maciejczyk

1. Miejscowość **BUKÓWNO**

2. Gmina Radzanów

3. Powiat białobrzeski

4. Województwo mazowieckie

5. Nazwa zabytku (jak w karcie), adres

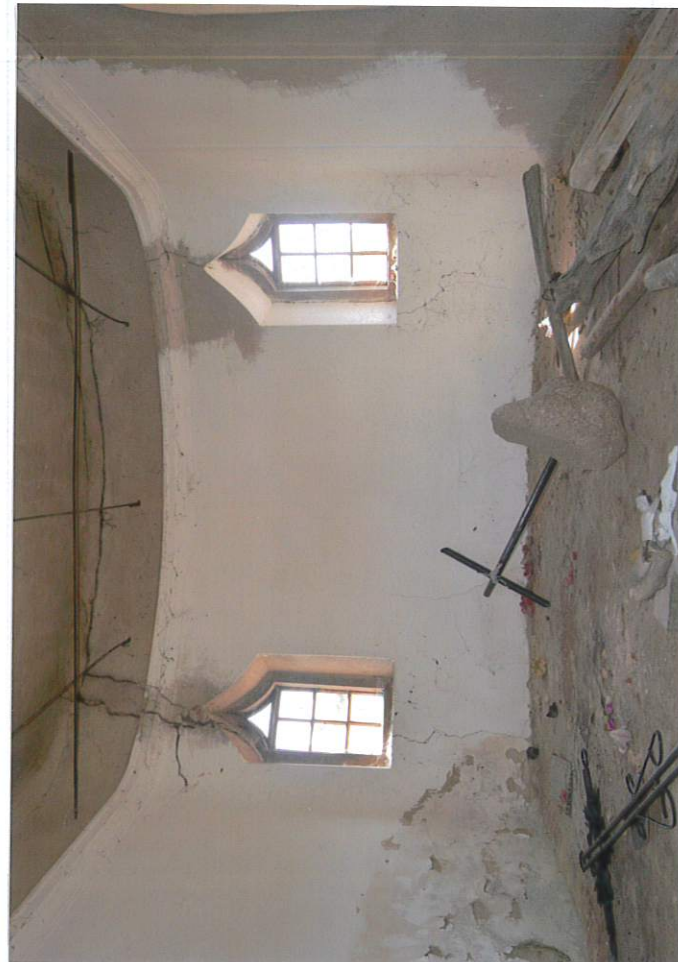
KAPLICA CMENTARNA
Bukówno, 26-807 Bukówno

6. Zawartość załącznika:

Fotografie 7-12.



Fot. 7. Drzwi (rewers), 2022.



Fot. 8. Wnętrze, widok na absydę, 2022.



Fot. 9. Okno północne absydy, 2022.

