

KARTA EWIDENCYJNA ZABYTKU NIERUCHOMEGO WPISANEGO DO REJESTRU ZABYTKÓW

3. Miejscowość

LIPIE

1. Nazwa

P L E B A N I A

2. Czas powstania

1 ćw. XX w.

4. Adres

Lipie 33

05-620 Błędów

nr ewidencyjny działki 163/2

nr księgi wieczystej

5. Przynależność administracyjna

województwo mazowieckie

powiat grójecki

gmina Błędów

6. Współrzędne geograficzne

N: 51°49'59" E: 20°42'20"

7. Poprzednie nazwy miejscowości

8. Właściciel i jego adres

Parafia rzymskokatolicka
pw. św. Trójcy, Lipie 33,
05-620 Błędów

9. Użytkownik i jego adres

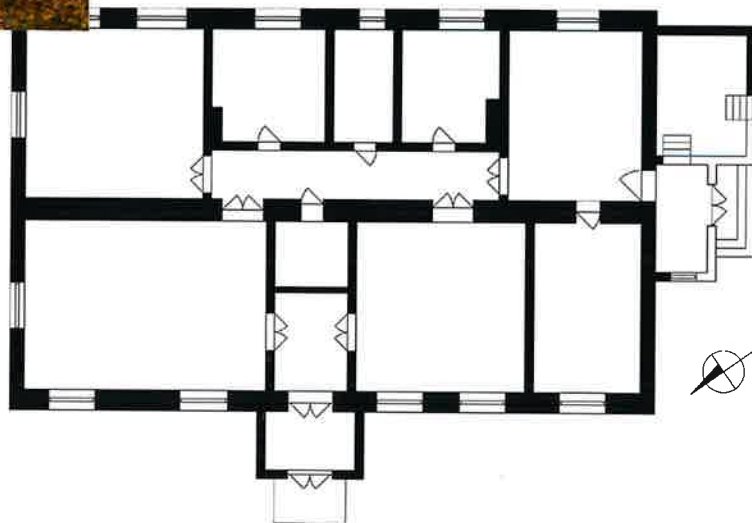
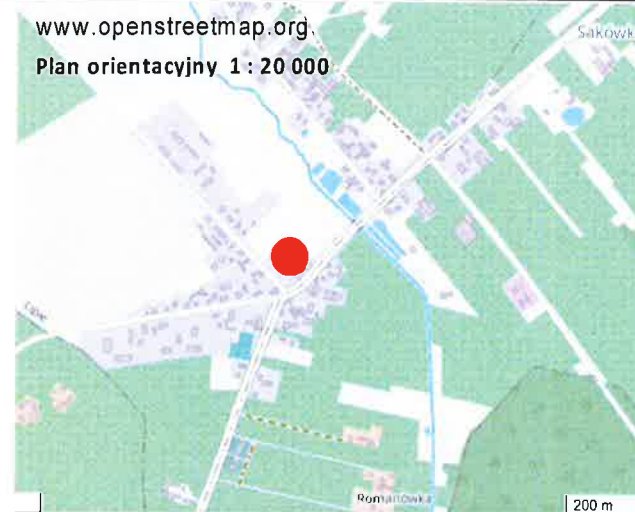
j.w.

10. Formy ochrony

Gminna Ewidencja Zabytków

**WŁĄCZONO DO WOJEWÓDZKIEJ
EWIDENCJI
DR.5140.35.2024**

www.openstreetmap.org
Plan orientacyjny 1 : 20 000



11. Materiały graficzne

Fot. 1. Elewacja północna, 2024.



Budynek plebanii kościoła pw. św. Trójcy został wzniesiony w 1 ćw. XX w. z materiału pochodzącego z klasztoru karmelitańskiego (XVII w.), zniszczonego przez Rosjan w 1915 r. Podczas II wojny światowej, budynek był siedzibą Oddziału Armii Krajowej Lipie.

W budynku znajdują się napisy z czasów działalności oddziału AK. Po wybudowaniu nowej plebani budynek był nieużytkowany. Obecnie pełni rolę lokalnego muzeum, które powstało z inicjatywy Stowarzyszenia Bezbłędny Błędów Gminy Błędów.



SYTUACJA: usytuowany w centralnej części wsi, w północno - zachodniej części działki nr 163/2, na zachód od kościoła, przedzielony od niego drogą wewnętrzną stanowiącą dojazd do nowej plebani, usytuowanej od strony północnej. Od strony północno-wschodniej budynek starej plebani sąsiaduje z zabudowaniami gospodarczymi. Założony na osi północny-wschód - południowy zachód, skierowany frontem do kościoła a bokiem do drogi prowadzącej do Machnatki. Budynek, wraz z przyległym terenem ogrodzony. Po obu stronach furty, na osi wejścia głównego oraz bezpośrednio przed gankiem plebani, po dwa krzewy bukszpanów, dużych rozmiarów. Teren o powierzchni trawiastej, miejscowo nasadzony krzewami i drzewami oraz porośnięty samosiewami za budynkiem. Na zachód od budynku ogródek ziołowo-kwiatowy na planie okręgu. Na prawo od wejścia na teren plebani drewniana wiata.

MATERIAŁ, KONSTRUKCJA, TECHNIKA:

Fundament: ceglany

Ściany zewnętrzne i wewnętrzne: z cegły pełnej na zaprawie wapiennej, tynkowane, tynki zewnętrzne cementowe gładkie, wewnętrzne wapienne, gładkie.

Więźba dachowa: drewniana, konstrukcji płatwiowo-kleszczowej

Pokrycie dachowe: blacha stalowa, płaska na rąbek stojący

Stropy: drewniane, belkowe, z podsufitką otynkowaną na otrzciniowaniu, ślepym pułapem i białą podłogą

Posadzki: z płytek ceramicznych współczesnych (w ganku głównym i pomieszczeniu łazienki)

Schody wewnętrzne: w przybudówce od wejścia z zewnątrz oraz z ganku bocznego, jednobiegowe, trójstopniowe, betonowe; schody na strych, drewniane, jednobiegowe.

Stolarka okienna, okna drewniane, skrzynkowe, dwuskrzydłowe, sześciokwaterowe (po trzy kwatery w skrzydle), okiennice wewnętrzne, drewniane, ramowe z płycinami (elewacje frontowa, tylna, boczne), okno drewniane, skrzynkowe, dwuskrzydłowe z nadświetlem (elewacja tylna), okno drewniane, jednoskrzydłowe, skrzynkowe, sześciokwaterowe (elewacja tylna), okna drewniane, krosnowe, podwójne, nieotwieralne, dwudziestokwaterowe

Drzwi zewnętrzne: drewniane, dwuskrzydłowe, ramowe z płycinami (ganek główny i ganek boczny), metalowe gładkie, jednoskrzydłowe (przybudówka). **Drzwi wewnętrzne:** drewniane, dwuskrzydłowe, ramowe, z płycinami i szybami górnymi, drewniane, jednoskrzydłowe, ramowe, płycinowe, drewniane, ramowe z płycinami i szybą górną czterokwaterową, jednoskrzydłowe, ramowe, płycinowe, drewniane, ramowe z płycinami i szybą górną sześciokwaterową, drewniane, dwuskrzydłowe, ramowe, z płycinami,

RZUT na planie regularnego prostokąta, z gankiem od strony frontowej, oraz gankiem i przybudówką od strony bocznej północno-wschodniej. Układ wnętrza dwutraktowy, z podłużnym korytarzem w drugim trakcie. Piwnice pod pomieszczeniem kuchni. Z wnętrza budynku dostęp do wszystkich pomieszczeń. Przybudówka z odrębnym wejściem, skomunikowana jedynie z gankiem bocznym.

BRYŁA wolnostojąca, zwarta, prostopadłościenna, przykryta dachem dwuspadowym. Od strony frontowej prostopadłościenny ganek, przykryty dachem dwuspadowym, nieznacznie niższy od bryły głównej. Od strony bocznej, północno-wschodniej, prostopadłościenny ganek przykryty dachem dwuspadowym niższy od bryły głównej, oraz prostopadłościenna przybudówka, szersza i niższa od ganku bocznego, przykryta dachem jednospadowym.

ELEWACJE Ściany oraz pilastry akcentujące narożniki obwiedzione gzymsem profilowanym, **elewacja frontowa** sześciokwaterowa, niesymetryczna, zakomponowana wokół ganku usytuowanego niemal centralnie (z lekkim przesunięciem w stronę południową). Po lewej stronie ganku w dwóch osiach okna skrzynkowe dwuskrzydłowe sześciokwaterowe, po prawej stronie w trzech osiach takie same okna. Drzwi w ganku dwuskrzydłowe, ramowe z płycinami, Po prawej stronie w głębi ściana boczna, bocznej przybudówki z oknem dwuskrzydłowym, sześciokwaterowym. Za nią fragment ściany bocznej przybudówki.

ciąg dalszy na wkładce.

14. Kubatura m ³	15. Powierzchnia użytkowa 185,22 m ²	16. Przeznaczenie pierwotne Plebania	17. Użytkowanie obecne Muzeum
18. Stan zachowania <p>Ogólny stan zachowania budynku: dostateczny do remontu, jego stan świadczy o braku prowadzenia bieżących prac remontowych</p> <ul style="list-style-type: none"> ▪ Ściany – zawilgocone, miejscowo skorodowane, ubytki tynku ▪ Tynki – dostateczny, miejscowa korozja ▪ Stropy – miejscowa korozja ▪ Stolarka okienna – stan dostateczny ▪ Rynny, rury spustowe i obróbki blacharskie – dostateczny miejscowe uszkodzenia ▪ Drzwi – dostateczny, ▪ Więźba dachowa – ślady korozji ▪ Pokrycie dachowe – dostateczny 		19. Istniejące zagrożenia, najpilniejsze postulaty konserwatorskie <p>Zagrożenia:</p> <ul style="list-style-type: none"> ▪ Brak bieżących remontów i konserwacji. <p>Postulaty konserwatorskie: Remont obiektu w zakresie usunięcia przyczyn zawilgocenia ścian budynku, remont tynków zewnętrznych i stropów</p>	

20. Akta archiwalne (rodzaj akt, numer i miejsce przechowywania)

21. Uwagi

22. Adnotacje o inspekcjach, informacje o zmianach (daty, imiona i nazwiska wypełniających)

23. Bibliografia

- 1) Izabela Galicka, Hanna Sygietyńska (red.) Katalog Zabytków Sztuki w Polce, t. X województwo warszawskie, z. 5 powiat grójecki.

24. Opracowanie karty ewidencyjnej (autor, data i podpis)

tekst mgr Ewelina Maciejczyk, X 2024 r.

plany, rysunki mgr Ewelina Maciejczyk, X 2024 r.

fotografie mgr Ewelina Maciejczyk, X 2024 r.

Maciejczyk Ewelina

25. Źródła ikonograficzne (rodzaj, miejsce przechowywania)

26. Załączniki

Załącznik nr 1 (cd. opisu, rzut, fotografie 2-3),
Załącznik nr 2 (fotografie 4-10).

1. Miejscowość	LIPIE	5. Nazwa zabytku (jak w karcie), adres	6. Zawartość załącznika:
2. Gmina	Błędów	PLEBANIA Lipie 33, 05-620 Błędów	Cd. opisu, fotografie 2-3,rzut.
3. Powiat	grójecki		
4. Województwo	mazowieckie		

13.Opis cd.

Elewacja boczna (południowo-zachodnia) przepruta dwoma oknami ustawionymi symetrycznie, pomiędzy nimi w szczycie okno strychowe w typie jak opisane powyżej, w głębi boczna ściana ganku głównego z oknem dwudziestokwaterowym. **Elewacja tylna** pierwotnie sześciosiowa, obecnie pięciosiowa, otwór drzwiowy w drugiej osi zamurowany. Ściany przeprute oknami. Okna dwuskrzydłowe jak powyżej za wyjątkiem mniejszego, jednoskrzydłowego okna w łazience oraz dwuskrzydłowego okna z nadświetlem w kuchni. W głębi po lewej stronie ściana przybudówki. **Elewacja boczna** (północno-wschodnia), utworzona przez ścianę boczną budynku głównego, ścianę frontową ganku bocznego z drzwiami drewnianymi dwuskrzydłowymi, oraz ścianę frontową przybudówki z drzwiami metalowymi, w szczycie okno drewniane dwuskrzydłowe, sześciokwaterowe, w głębi boczna ściana ganku głównego z oknem dwudziestokwaterowym.

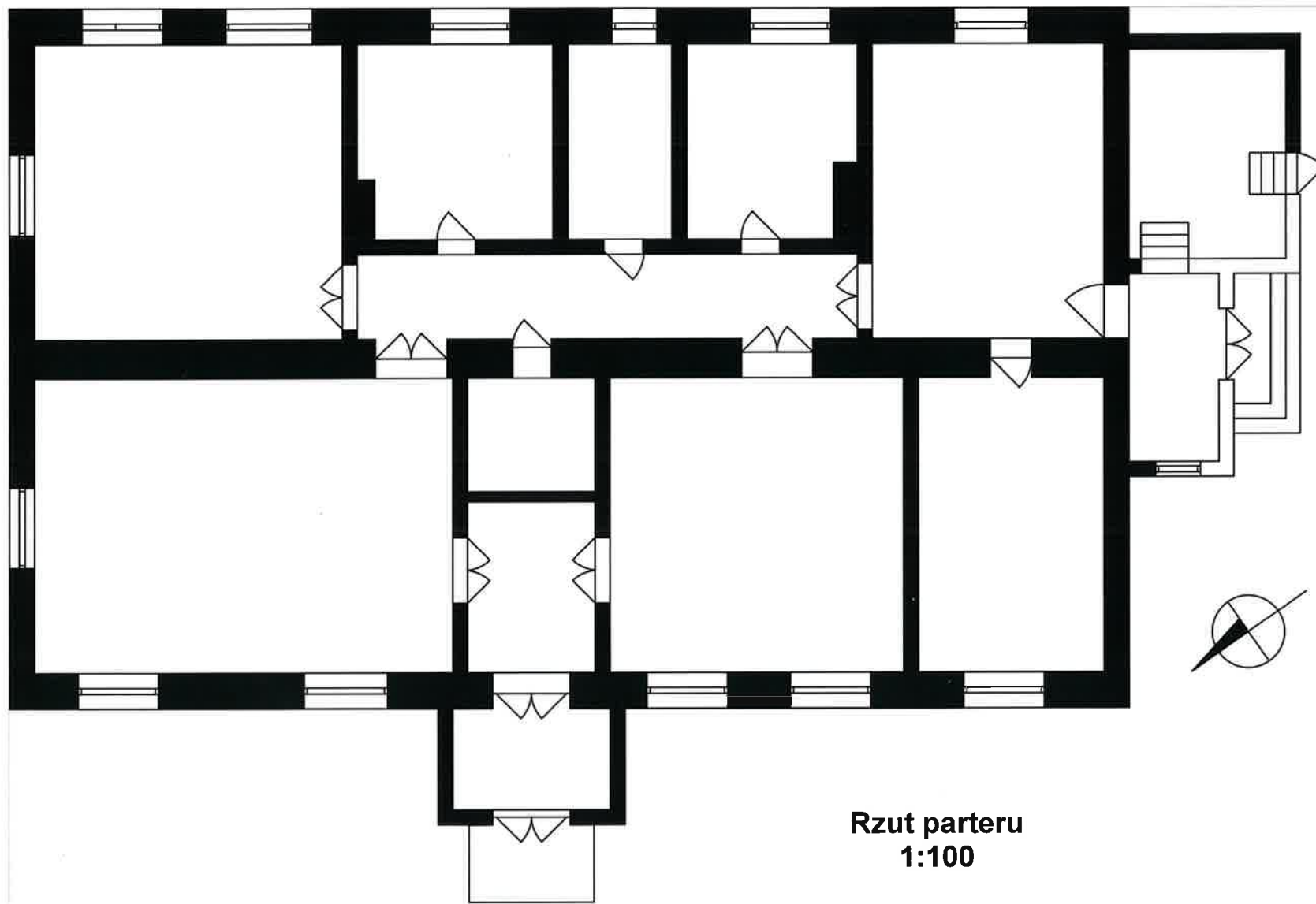
WNĘTRZE: dwutraktowe, wejście główne z ganku od frontu, następnie przedsionek z wejściami do pomieszczeń po lewej i prawej stronie, za tymi pomieszczeniami korytarz w drugim trakcie, komunikujący wszystkie pomieszczenia z traktu pierwszego i drugiego, za wyjątkiem spiżarni znajdującej się we wschodnim narożniku. Ganek boczny prowadzący do kuchni i przybudówki. Przybudówka z odrębnym wejściem, skomunikowana jedynie z gankiem bocznym.

INSTALACJE: elektryczna, wodno-kanalizacyjna.



Fot. 2. Elewacja boczna południowo-zachodnia (powyżej).

Fot. 3. Elewacja boczna północno-wschodnia (po lewej)



Rzut parteru
1:100

Opracowanie załącznika: mgr Ewelina Maciejczyk, X 2024 r.
(data i podpis)

Maciejczyk



1. Miejscowość **LIPIE**2. Gmina **Błędów**3. Powiat **grójecki**4. Województwo **mazowieckie**

5. Nazwa zabytku (jak w karcie), adres

PLEBANIA

Lipie 33, 05-620 Błędów

6. Zawartość załącznika:

Fotografie nr 4-10.



Fot. 4. Elewacja frontowa widok z wejścia głównego.



Fot. 5. Elewacja tylna.



Fot. 6. Teren wokół plebani.

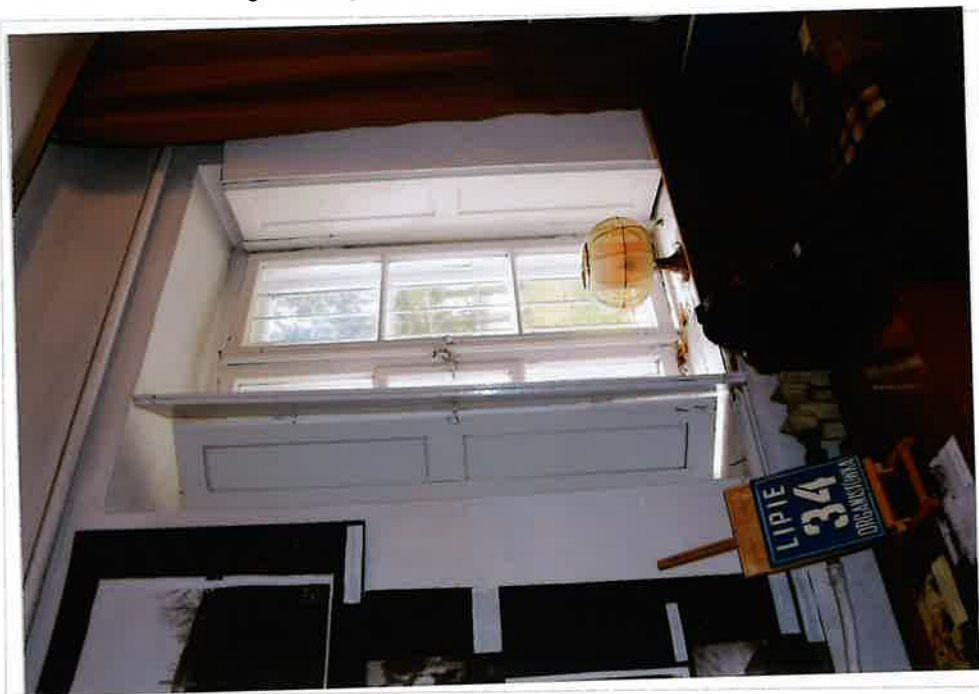
Opracowanie załącznika: mgr Ewelina Maciejczyk, X 2024 r.
(data i podpis)



Fot. 7. Widok z drogi wewnętrznej prowadzącej do nowej plebani.



Fot. 8. Okno w ganku.



Fot. 9. Okno z okiennicami.



Fot. 10. Muzealna sala karmelitańska.